



Rendez-vous aire de pique-nique

La table d'orientation, en contre-bas, permet une découverte panoramique du littoral de la Côte des Isles, du havre de Portbail au sud, au cap de Carteret au nord, et en face l'île de Jersey et les Ecréous.



Où Christian, notre guide du jour, présente succinctement la commune



En remontant vers la touristique, un ancien moulin (XVI<sup>e</sup>-XVII<sup>e</sup>), appelé moulin Régnier, aujourd'hui transformé en demeure de vacances.



Chemin du hameau Gaillard puis  
étroit sentier vers  
le cimetière.



Une courte pause  
pour présenter  
l'église (XI<sup>e</sup>-XIV<sup>e</sup>-  
XVII<sup>e</sup>) qui a con-  
servé le plan ori-  
ginel des sanc-  
tuaires ruraux de  
l'époque romane.

A remarquer la  
croix de cimetière  
dont le fût est une  
ancienne borne mi-  
litaire de l'époque  
gallo-romaine.



De nombreuses voies romaines convergeaient vers Portbail, un port servant d'escale de la route maritime de l'étain.

Le manoir de la rue Mar-  
quant serait la plus  
vieille demeure de la  
commune (XVI<sup>e</sup>-XVII<sup>e</sup>).

Au XVII<sup>e</sup> siècle, la fa-  
mille Le Marcant était  
propriétaire de ce ma-  
noir. En 1639, la fille  
du propriétaire, Cather-  
rine Le Marcant épou-  
sait Marin Surcouf dont  
sont issus quatre en-  
fants... ainsi débute la  
lignée des célèbres  
corsaires Surcouf.





Un berger, ayant conduit ses moutons dans les mielles de Saint Jean de la Rivière, aperçut au loin la mer ... aujourd'hui bien calme. Ciaram est passé.





Après la tempête ciaran, il s'avère que le trait de côte n'a pas reculé. Le reprofilage de la plage a donc été efficace. Par contre, nous constatons, sur notre parcours, beaucoup d'arbres déracinés, branches cassées, toitures endommagées,



et des bungalows éventrés ou caravanes renversées...



Retour par le havre de Barneville,



Puis hameau des Rivières, village construit en bordure du havre. Il abritait jadis des pêcheurs et des moussaillons, qui mouillaient leurs embarcations non loin de leurs maisons. Ce village est à cheval sur les communes Barneville-Carteret et Saint-Jean-de-la-Rivière.



Après avoir traversé la rte Barneville-Portbail, retour par le hameau de la Fontaine.



La physionomie de ce village a peu changé.

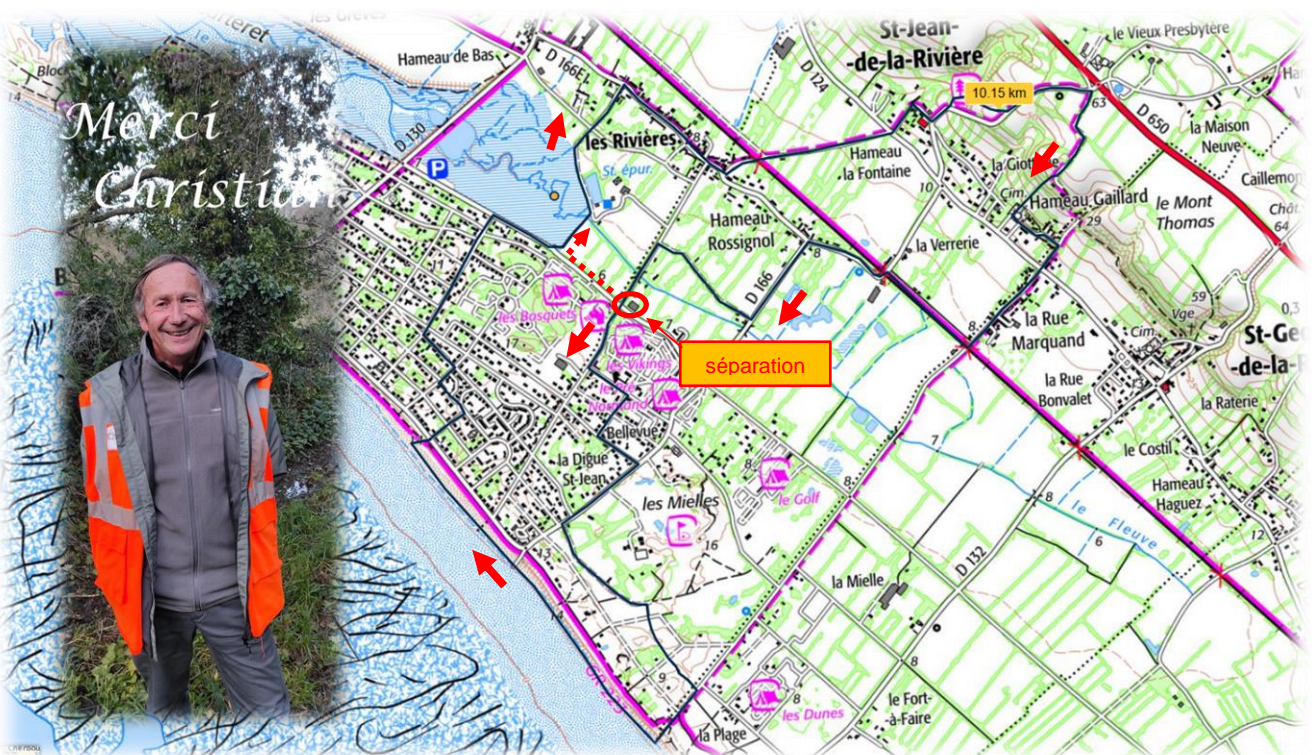


L'ancienne école est devenue la mairie



Crédit photos : Mouchel Jean-Claude

Nous sommes de retour, sous un ciel bleu, le soleil brille, brille ... et pourtant la météo de la matinée n'était vraiment pas encourageante. Les 63 participants heureux de cette belle balade côtière.



Parcours long : 10 km, raccourci : 6 km



Prochaine randonnée  
lundi 13 novembre 2023

**BRIX**

rdv : salle de la Viennerie

départ 14h

Guide : Guy

## <---Randonnées du Cotentin--->

Programme accessible sur notre site internet

<https://www.encotentin.fr/votre-agenda/>

**COTENTIN**  
**UNIQUE**  
PAR NATURE

En partenariat avec l'Office de Tourisme du Cotentin et les Randonneurs de la Côte des Isles, des randonnées pédestres dites "RANDONNEES DU COTENTIN" sont proposées les lundis pendant les vacances scolaires et les mercredis sur l'ensemble du territoire du Cotentin. Ces randonnées sont programmées et encadrées par les guides du club, ouvertes au grand public notamment touristique.



AOÛT	OCTOBRE
• Mercredi 2 - 14h30 ÉGLISE - SALLE / FRESVILLE	• Mercredi 4 - 14h00 SALLE / VIRANDEVILLE
• Lundi 7 - 14h30 LE HABLE / OMONVILLE-LA-ROGUE	• Mercredi 18 - 14h00 SALLE / MAIRIE / L'ÉTANG BERTRAND
• Mercredi 9 - 14h30 MAIRIE / GOLLEVILLE	• Lundi 23 - 14h00 MAIRIE / RAUVILLE-LA-BIGOT
• Lundi 14 - 14h30 VILLAGE LA MANUFACTURE / LA GLACERIE	• Lundi 30 - 14h00 ÉGLISE / SAINT-GERMAIN-DE-TOURNEBUT
• Mercredi 16 - 14h30 MAIRIE / MONTFARVILLE	
• Lundi 21 - 14h30 ÉGLISE / LA HAYE D'ECTOT	
• Mercredi 23 - 14h30 MAIRIE / BIVILLE	
• Lundi 28 - 14h30 PLACE SAINTE-ANNE / BRICQUEBEC	
SEPTEMBRE	NOVEMBRE
• Mercredi 6 - 14h00 MOULIN MARIE RAVENEL / RETHOVILLE	• Mercredi 8 - 14h00 ÉGLISE / FIERVILLE-LES-MINES
• Mercredi 20 - 14h00 ÉGLISE / URVILLE BOCAGE	• Mercredi 22 - 14h00 ARRIERE DU CHÂTEAU / FLAMANVILLE
	DÉCEMBRE
	• Mercredi 6 - 14h00 PLACE DU CHÂTEAU / VALOGNES (VERS YVETOT)
	• Lundi 18 - 14h00 ÉGLISE / ROCHEVILLE
	• Mercredi 20 - 14h00 ÉGLISE / SORTOSVILLE-EN-BEAUMONT

### CONSIGNES DE SECURITE

- Restez impérativement derrière le guide.
- En groupe, marchez à droite.
- En cas d'arrêt, prévenez le guide.
- Ne quittez pas le groupe sans l'autorisation du responsable de la randonnée (sa responsabilité et celle de l'Office de Tourisme sont engagées).
- Si Météo-France envoie un message vigilance orange pour le jour de la randonnée, celle-ci est automatiquement annulée.
- Équipez-vous de chaussures adaptées à la randonnée et prévoyez une gourde d'eau.

Chaque randonneur doit être en possession d'une pièce d'identité.

D'AUTRES ITINÉRAIRES SUR [WWW.RANDO-COTENTIN.FR](http://WWW.RANDO-COTENTIN.FR)



randocotentin@orange.fr  
gallet.m@orange.fr



**COTENTIN**  
**UNIQUE**  
PAR NATURE